

KONFERENZPAUSCHALEN

Die Konferenzen finden in unseren klimatisierten und mit Tageslicht ausgestatteten Räumen MEET 1 bis 8 statt. Die Räume sind mit individuellen Holz-Flipcharts, Filz- und Whiteboards sowie Beamer und teilweise Audio ausgestattet. Die Konferenztische sind mit Tagungsblock und Stift für die Teilnehmer vorbereitet. In den weiteren Bestandteilen unterscheiden sich unsere drei Konferenzpauschalen wie folgt:

Jetzt über unser Online-Formular anfragen und **5% Rabatt** sichern →



ALL DAY	ALL DAY LIGHT NEU	ALL DAY GREEN
<ul style="list-style-type: none"> → Vor- und Nachmittagspause mit Röstbar-Filterkaffee, Milchstation, Cookie Glas sowie süßen und herzhaften Snacks → Softgetränke & Mineralwasser SB-Station im Konferenzraum → Mittags Buffet in der Lower Seaside → Zum Lunch ein Mineralwasser oder Softgetränk und eine Kaffeespezialität → Schale mit Handobst im Raum 	<ul style="list-style-type: none"> → Vor- und Nachmittagspause mit Röstbar-Filterkaffee, Milchstation, Cookie Glas sowie süßen und herzhaften Snacks → Mineralwasser SB-Station im Konferenzraum → Mittags Stehimbiss in der Upper Seaside oder der DADI Brasserie → Zum Lunch ein Mineralwasser oder Softgetränk → Schale mit Handobst im Raum 	<ul style="list-style-type: none"> → Vor- und Nachmittagspause mit Röstbar-Filterkaffee, Milchstation, Cookie Glas sowie süßen und herzhaften Snacks → Bio Limonade & Mineralwasser SB-Station im Konferenzraum → Mittagessen mit veganem oder non-veganen Zweigangmenü in DADI Brasserie → Zum Lunch ein Mineralwasser oder Charitea und eine Kaffeespezialität → Blumen Setup im Raum → Schale mit Handobst im Raum
<p>ab 74,00€ pro Teilnehmer</p> <p><small>inklusive Basis-Tagungstechnik, Raummiete und Raum-Set-Up</small></p>	<p>ab 65,00€ pro Teilnehmer</p> <p><small>inklusive Basis-Tagungstechnik, Raummiete und Raum-Set-Up</small></p>	<p>ab 72,00€ pro Teilnehmer</p> <p><small>inklusive Basis-Tagungstechnik, Raummiete und Raum-Set-Up</small></p>

Hier aufgeführte Preise verstehen sich pro Person. Die Rabatte sind nicht kombinierbar. Preisvorteile sind erst ab einer Veranstaltungsbuchung von 10 Personen gültig. Deals sind nicht kommissionsfähig und sind nicht rückwirkend auf bereits getätigte Buchungen anwendbar. Rabatte werden nicht auf Fremdleistungen gewährt. Alle Angebote sind nur auf Anfrage und nach Verfügbarkeit erhältlich.

TAGUNGSRÄUME

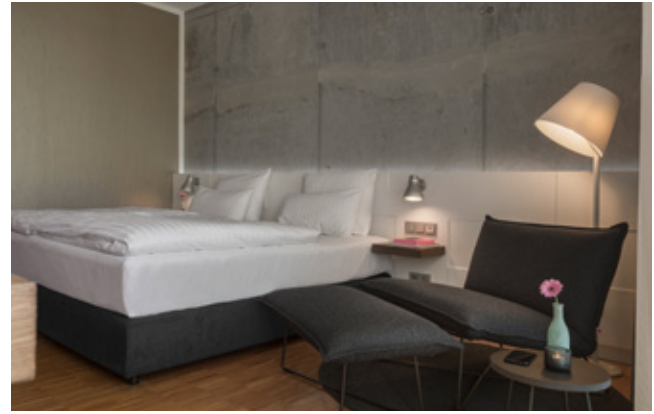


	FLÄCHE	STUHLREIHEN	U-FORM	BLOCK	PARLAMENT	BANKETT	RAUMMIETE
MEET 01	100 m ²	70	26	32	30	—	ab 550,00€
MEET 02	100 m ²	100	34	40	50	—	ab 550,00€
MEET 03	100 m ²	50	26	26	30	—	ab 450,00€
MEET 04	56 m ²	40	24	26	30	—	ab 350,00€
MEET 05	42 m ²	30	20	20	20	—	ab 350,00€
MEET 06	52 m ²	40	24	26	30	—	ab 350,00€
MEET 07	200 m ²	200	46	54	120	—	ab 950,00€
MEET 08	120 m ²	120	34	42	60	—	ab 750,00€
CLOUD	540 m ²	400	68	—	200	184	ab 2.800,00€
SEASIDE	330 m ²	bis zu 150 Personen, längliche Bankett-Tische					ab 1.200,00€
GREY	325 m ²	bis zu 400 Personen, ohne Bestuhlung					ab 900,00€
la tapia		bis zu 120 Personen, Restaurant-Bestuhlung					ab 1.200,00€



DAS FACTORY HOTEL

Das Factory Hotel verbindet historischen Charme mit modernem Design. Auf dem Gelände der ehemaligen Germania Brauerei entstand ein einzigartiger Ort, an dem industrielle Elemente auf wohnlichen Komfort treffen. Das Herzstück des Viertels bildet das denkmalgeschützte Hauptgebäude, umgeben von einem See und zahlreichen Restaurants und Cafés. Hier kommen Hotelgäste und Münsteraner gleichermaßen zusammen. Jeder Übernachtungsgast hat kostenlosen Zugang zum angrenzenden Fitness First Fitnessstudio.



DIE ZIMMER

Unsere Zimmer und Suiten vereinen stilvollen Komfort mit modernen Extras. Unsere Standardzimmer bieten Ihnen einen gemütlichen Rückzugsort mit Balkon, schnellem WLAN, 4k TV und einem großzügigen Arbeitsbereich. Unsere Komfortzimmer inkludieren eine zusätzliche Sitzgruppe, Matrazentopper sowie eine ruhigere Lage. In den Suiten genießen Sie noch mehr Platz, einen separaten Wohnbereich, eine eigene Kaffeemaschine sowie einen 65 Zoll 4k TV.

Standardzimmer	28 m ²	87
Komfortzimmer	28 m ²	41
Suiten	56 m ²	16
Gesamt		144



DADI

Auch der westfälische Alltag kann etwas Mittelmeer-Flair bekommen - zumindest, wenn dieser Alltag mit einem Frühstück im DADI beginnt oder einen Business-Lunch im Kalender notiert hat oder am Abend beim Cocktail oder dem Steak frites ausklingt. Das DADI ist Wohnzimmer und Urlaubsort zugleich, ohne viel Aufwand oder weite Wege.



LA TAPIA

Unsere Speisekarte ist eine Liebeserklärung an das, was wir am meisten lieben: Tapas! Ob kalt, warm, grün oder süß – stellen Sie sich Ihr persönliches Menü aus unseren vielfältigen Tapas zusammen und lassen Sie sich von mediterranen Aromen verzaubern. Und jetzt ganz neu: Paella – der Klassiker Spaniens, frisch für Sie zubereitet.



KONTAKT
Svenja Weisser
Leitung Veranstaltungsverkauf
0251 4188-923
s.weisser@factoryhotel.de

Factory Hotel
An der Germania Brauerei 5
48159 Münster
0251 4188-0
mail@factoryhotel.de
www.factoryhotel.de

EAT / /SLEEP
FACTORY
DANCE / HOTEL MEET
/DRINK